

ЦЕНТРОБЕЖНЫЕ ПЛАСТИКОВЫЕ ВЕНТИЛЯТОРЫ

Серия СМРТ

СМРТ/СМРВ - ТМРТ/ТМРВ

Центробежные вентиляторы



Центробежные вентиляторы с прямым приводом серии СМРТ / СМРВ изготавливаются из полипропилена и предназначены для перемещения испарений химически активных веществ. Вентиляторы комплектуются рабочими колесами из полипропилена с загнутыми вперед лопатками.

Опорные рамы изготавливаются из:

- Полиамида (модели с 14 до 25)
- Полипропилена (модели 30 и 35)
- Оцинкованной стали (модель 42)

В зависимости от модели, вентиляторы комплектуются 4, 6 или 8 полюсными однофазными или трехфазными электродвигателями.

Электродвигатели

Класс защиты IP55, класс изоляции F.

Параметры электропитания:

- 1 ф - 230 В - 50 Гц (до 1,1 кВт)
- 3 ф - 400 В - 50 Гц

Трехфазные односкоростные электродвигатели имеют возможность регулирования скорости при помощи преобразователя частоты.

Дополнительная информация

Стандартное положение корпуса: LG 0.

При необходимости возможно изготовление вентилятора с 8 различными положениями корпуса.

По запросу

- Правое положение корпуса RD (за исключением моделей 14, 20А и 30А).
- 2-х скоростные электродвигатели.
- Отверстие для слива конденсата.
- Взрывозащищенное исполнение АTEX (Модели 14, 20, 25, 30, 35, 42 и 20А в исполнении LG)

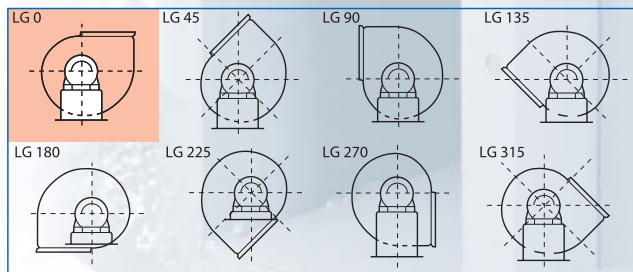
Взрывозащищенные модели соответствуют требованиям Директивы АТЕХ для изделий с однофазными или трехфазными электродвигателями: взрывонепроницаемая оболочка

Ex II2G EExd IIBT4 или

EExd IICT4.

Рабочая температура от -10 до +40°C

ПОЛОЖЕНИЯ КОРПУСА



Стандартное положение корпуса LG 0. Остальные положения корпуса LG и RD поставляются по запросу

ПРИМЕНЕНИЕ

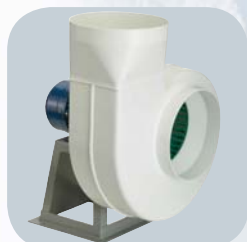


Химическая промышленность и лаборатории



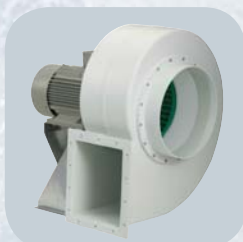
Медицинское оборудование

Круглый патрубок на нагнетании



Для типоразмеров до СМРТ-30 и модели СМРТ-25М

Прямоугольный патрубок на нагнетании



Для моделей СМРТ-35, СМРТ-42, СМРТ-20А, СМРТ-25А и СМРТ-30А

Прочная и надежная конструкция



Корпус изготовлен из литого полипропилена. Болты изготовлены из нержавеющей стали

Рабочее колесо с загнутыми вперед лопатками



Рабочее колесо изготовлено из литого полипропилена

КРЫШНЫЕ ПЛАСТИКОВЫЕ ВЕНТИЛЯТОРЫ

Серия ТМРТ / ТМРВ



НОВИНКА



Крышные центробежные вентиляторы серии ТМРТ / ТМРВ предназначены для перемещения испарений химически активных веществ. Корпус вентилятора и защита электродвигателя изготовлены из литого полипропилена, устойчивого к ультрафиолетовому излучению. Рабочее колесо с загнутыми вперед лопатками изготовлено из литого полипропилена. Болты изготовлены из нержавеющей стали.

Электродвигатели

Класс защиты IP55, класс изоляции F.

Параметры электропитания:

1 ф - 230 В - 50 Гц

3 ф - 400 В - 50 Гц

Трехфазные односкоростные электродвигатели имеют возможность регулирования скорости при помощи преобразователя частоты.

П Р И М Е Н Е Н И Е



Химическая промышленность и лаборатории



Медицинское оборудование

Защитная решетка



Вентиляторы оснащены защитной решеткой на нагнетательной стороне

Пластиковое основание



Для облегчения монтажа, вентиляторы оснащены пластиковым основанием

Защита электродвигателя



От погодных воздействий электродвигатели защищены пластиковыми колпаками



■ Технические характеристики серии СМРТ / СМРВ

Перед подключением вентилятора к сети электропитания, необходимо удостовериться, что параметры сети (напряжение, фазность и частота) соответствуют параметрам вентилятора.

Модель	Частота вращения (об/мин)	Типоразмер двигателя	Потр. мощность (кВт)	Ток (А)	Макс. расход воздуха (м³/ч)	Уровень звукового давления* (дБ(А))	Вес (кг)
Однофазные 2-х полюсные электродвигатели (1 ф - 230 В - 50 Гц)							
СМРВ/2-14-0,18	2900	63	0,18	1,53	730	60	4,5
СМРВ/2-20-1,1	2900	80	1,1	7,9	2100	72	13
СМРВ/2-20А-0,55	2900	71	0,55	4,21	900	68	11
Однофазные 4-х полюсные электродвигатели (1 ф - 230 В - 50 Гц)							
СМРВ/4-14-0,18	1450	63	0,18	1,74	350	45	4,5
СМРВ/4-20-0,12	1450	63	0,12	1,2	1220	60	8
СМРВ/4-23-0,55	1450	80	0,55	4,39	2560	64	15
СМРВ/4-24-0,55	1450	80	0,55	4,39	2400	61	15
СМРВ/4-25-0,55	1450	80	0,55	4,39	2680	60	15
СМРВ/4-30-1,1	1450	90	1,1	7,09	4240	69	29
СМРВ/4-25М-0,55	1450	80	0,55	4,39	1700	63	15
СМРВ/4-20А-0,12	1450	63	0,12	1,2	530	54	9
СМРВ/4-25А-0,25	1450	71	0,25	2,06	1100	66	10
СМРВ/4-30А-0,55	1450	80	0,55	4,39	2060	68	20
Однофазные 6-ти полюсные электродвигатели (1 ф - 230 В - 50 Гц)							
СМРВ/6-20-0,18	950	71	0,18	1,6	850	51	8
СМРВ/6-23-0,18	950	71	0,18	1,6	1660	55	13
СМРВ/6-24-0,18	950	71	0,18	1,6	1630	52	13
СМРВ/6-25-0,18	950	71	0,18	1,6	1810	51	13
СМРВ/6-30-0,37	950	80	0,37	2,7	2760	60	25
СМРВ/6-35-1,1	950	100	1,1	7,2	4780	64	42
СМРВ/6-25М-0,18	950	71	0,18	1,6	1200	54	13
Трехфазные 2-х полюсные электродвигатели (3 ф - 400 В - 50 Гц)							
СМРТ/2-14-0,18	2900	63	0,18	0,56	730	60	4,5
СМРТ/2-20-1,1	2900	80	1,1	2,5	2100	72	13
СМРТ/2-24-2,2	2900	90	2,2	4,37	2900	73	26
СМРТ/2-25М-2,2	2900	90	2,2	4,37	2780	77	26
СМРТ/2-20А-0,55	2900	71	0,55	1,35	900	68	11
СМРТ/2-25А-1,5	2900	90	1,5	3,35	1660	78	17
СМРТ/2-30А-3	2900	100	3	5,95	3090	80	34
Трехфазные 4-х полюсные электродвигатели (3 ф - 400 В - 50 Гц)							
СМРТ/4-14-0,63	1450	63	0,18	0,63	350	45	4,5
СМРТ/4-20-0,63	1450	63	0,18	0,63	1220	60	8
СМРТ/4-23-1,4	1450	80	0,55	1,4	2560	64	15
СМРТ/4-24-1,4	1450	80	0,55	1,4	2400	61	15
СМРТ/4-25-1,4	1450	80	0,55	1,4	2680	60	15
СМРТ/4-30-1,1	1450	90	1,1	2,59	4240	69	29
СМРТ/4-35-3	1450	100	3	6,48	6470	72	48
СМРТ/4-42-5,5	1450	132	5,5	11,1	8500	75	88
СМРТ/4-42-7,5	1450	132	7,5	14,8	11220	80	102
СМРТ/4-25М-0,55	1450	80	0,55	1,4	1700	63	15
СМРТ/4-20А-0,18	1450	63	0,18	0,63	530	54	9
СМРТ/4-25А-0,25	1450	71	0,25	0,74	1100	66	10
СМРТ/4-30А-0,55	1450	80	0,55	1,4	2060	68	20
Трехфазные 6-ти полюсные электродвигатели (3 ф - 400 В - 50 Гц)							
СМРТ/6-20-0,18	950	71	0,18	0,64	850	51	8
СМРТ/6-23-0,18	950	71	0,18	0,64	1660	55	13
СМРТ/6-24-0,18	950	71	0,18	0,64	1630	52	13
СМРТ/6-25-0,18	950	71	0,18	0,64	1810	51	13
СМРТ/6-30-0,37	950	80	0,37	1,04	2760	60	25
СМРТ/6-35-1,1	950	90	1,1	3,25	4780	64	42
СМРТ/6-42-3	930	132	3	6,9	8330	71	88
СМРТ/6-25М-0,18	950	71	0,18	0,64	1200	54	13

*Уровень звукового давления измерен на расстоянии 1,5 м от вентилятора, в свободном пространстве.



■ Технические характеристики серии СМРВ / СМРВ - ТМРТ/ТМРВ

Модель	Частота вращения (об/мин)	Типоразмер двигателя	Потр. мощность (кВт)	Ток (А)	Макс. расход воздуха (м ³ /ч)	Уровень звукового давления* (дБ(А))	Вес (кг)
Однофазные 2-х полюсные электродвигатели (1ф - 230 В - 50 Гц)							
СМРВ/2-14-0,18	2900	63	0,18	1,53	730	60	4,5
СМРВ/2-20-1,1	2900	80	1,1	7,90	2100	72	13
СМРВ/2-20А-0,55	2900	71	0,55	4,21	900	68	11
Однофазные 4-х полюсные электродвигатели (1ф - 230 В - 50 Гц)							
ТМРВ/4-14-0,18	1450	63	0,18	1,74	350	45	4,5
ТМРВ/4-20-0,18	1450	63	0,18	1,74	1220	60	8
ТМРВ/4-24-0,55	1450	80	0,55	4,39	2400	61	15
ТМРВ/4-25-0,55	1450	80	0,55	4,39	2680	60	15
ТМРВ/4-30-1,1	1450	90	1,1	7,09	4240	69	29
ТМРВ/4-20А-0,18	1450	63	0,18	1,74	530	54	9
ТМРВ/4-25А-0,25	1450	71	0,25	2,06	1100	66	10
Однофазные 6-ти полюсные электродвигатели (1ф - 230 В - 50 Гц)							
ТМРВ/6-20-0,18	950	71	0,18		850	51	8
ТМРВ/6-24-0,18	950	71	0,18		1630	52	13
ТМРВ/6-25-0,18	950	71	0,18		1810	51	13
ТМРВ/6-30-0,37	950	80	0,37		2760	60	25
Трехфазные 2-х полюсные электродвигатели (3ф - 400 В - 50 Гц)							
ТМРТ/2-14-0,18	2900	63	0,18	0,56	730	60	4,5
ТМРТ/2-20-1,1	2900	80	1,1	2,50	2100	72	13
ТМРТ/2-24-2,2	2900	90	2,2	4,37	2900	73	26
ТМРТ/2-20А-0,55	2900	71	0,55	1,35	900	68	11
ТМРТ/2-25А-1,5	2900	90	1,5	3,35	1660	78	17
Трехфазные 4-х полюсные электродвигатели (3ф - 400 В - 50 Гц)							
ТМРТ/4-14-0,18	1450	63	0,18	0,63	350	45	4,5
ТМРТ/4-20-0,18	1450	63	0,18	0,63	1220	60	8
ТМРТ/4-24-0,55	1450	80	0,55	1,40	2400	61	15
ТМРТ/4-25-0,55	1450	80	0,55	1,40	2680	60	15
ТМРТ/4-30-1,1	1450	90	1,1	2,59	4240	69	29
ТМРТ/4-20А-0,18	1450	63	0,18	0,63	530	54	9
ТМРТ/4-25А-0,25	1450	71	0,25	0,74	1100	66	10
Трехфазные 6-ти полюсные электродвигатели (3ф - 400 В - 50 Гц)							
ТМРТ/6-20-0,18	950	71	0,18	0,64	850	51	8
ТМРТ/6-24-0,18	950	71	0,18	0,64	1630	52	13
ТМРТ/6-25-0,18	950	71	0,18	0,64	1810	51	13
ТМРТ/6-30-0,37	950	80	0,37	1,04	2760	60	25

* Уровень звукового давления измерен на расстоянии 1,5 м от вентилятора, в свободном пространстве.



■ Акустические характеристики

Уровни звуковой мощности в дБ(А) в трех рабочих точках вентилятора: низкое давление (В), среднее давление (М), высокое давление (Н).

СМРТ/4-30А		63	125	250	500	1000	2000	4000	8000
НА ВХОДЕ	В	49	63	65	77	83	75	71	66
	М	50	61	64	73	80	72	67	63
	Н	53	58	62	69	76	68	63	58
НА ВЫХОДЕ	В	51	61	71	81	89	76	69	65
	М	55	58	68	77	86	72	65	61
	Н	52	57	65	74	81	68	61	56

СМРТ/6-20 ТМРТ/6-20		63	125	250	500	1000	2000	4000	8000
НА ВХОДЕ	В	34	47	57	62	64	60	56	53
	М	28	38	50	60	61	56	53	48
	Н	28	39	50	57	57	51	47	42
НА ВЫХОДЕ	В	32	41	54	66	64	60	57	54
	М	28	36	49	63	61	56	54	50
	Н	29	35	50	61	56	52	49	49

СМРТ/6-23		63	125	250	500	1000	2000	4000	8000
НА ВХОДЕ	В	42	58	62	64	69	65	63	60
	М	36	50	57	61	66	61	60	56
	Н	35	48	53	56	61	54	54	50
НА ВЫХОДЕ	В	39	51	61	66	70	65	63	59
	М	34	45	55	63	69	61	60	56
	Н	34	44	52	60	62	56	55	50

СМРТ/6-24 ТМРТ/6-24		63	125	250	500	1000	2000	4000	8000
НА ВХОДЕ	В	36	48	55	62	66	60	60	55
	М	35	47	53	59	63	56	56	51
	Н	44	47	49	56	60	54	53	48
НА ВЫХОДЕ	В	37	46	56	67	67	63	62	58
	М	34	44	54	64	65	60	59	54
	Н	44	42	48	60	60	55	54	49

СМРТ/6-25 ТМРТ/6-25		63	125	250	500	1000	2000	4000	8000
НА ВХОДЕ	В	37	50	56	62	68	62	61	57
	М	34	47	54	58	64	58	57	53
	Н	41	48	50	54	60	54	53	48
НА ВЫХОДЕ	В	40	49	56	67	70	67	66	62
	М	36	45	53	64	67	62	61	57
	Н	39	44	50	60	60	54	54	49

СМРТ/6-30 ТМРТ/6-30		63	125	250	500	1000	2000	4000	8000
НА ВХОДЕ	В	44	62	64	72	72	69	67	63
	М	43	57	60	69	69	66	64	60
	Н	45	55	56	67	68	64	62	57
НА ВЫХОДЕ	В	45	56	66	73	73	70	68	63
	М	44	54	62	70	71	67	65	60
	Н	42	50	59	67	67	64	62	56

СМРТ/6-35		63	125	250	500	1000	2000	4000	8000
НА ВХОДЕ	В	46	57	63	73	77	75	73	68
	М	45	57	61	71	74	71	70	64
	Н	46	59	61	69	71	68	66	61
НА ВЫХОДЕ	В	52	59	67	74	80	76	74	67
	М	48	57	65	72	77	73	71	63
	Н	48	57	65	71	75	69	67	60

СМРТ/6-42		63	125	250	500	1000	2000	4000	8000
НА ВХОДЕ	В	51	64	72	81	84	82	80	75
	М	51	63	70	78	81	79	76	72
	Н	57	62	65	73	75	73	71	66
НА ВЫХОДЕ	В	58	66	76	81	86	84	81	75
	М	57	64	73	79	83	80	77	70
	Н	58	62	70	73	76	74	71	63

СМРТ/6-25М		63	125	250	500	1000	2000	4000	8000
НА ВХОДЕ	В	30	46	51	60	67	63	59	54
	М	29	46	51	58	65	62	57	52
	Н	30	47	52	57	63	62	55	50
НА ВЫХОДЕ	В	40	43	54	63	68	65	60	55
	М	39	43	55	62	65	63	57	52
	Н	39	45	55	61	62	61	54	49

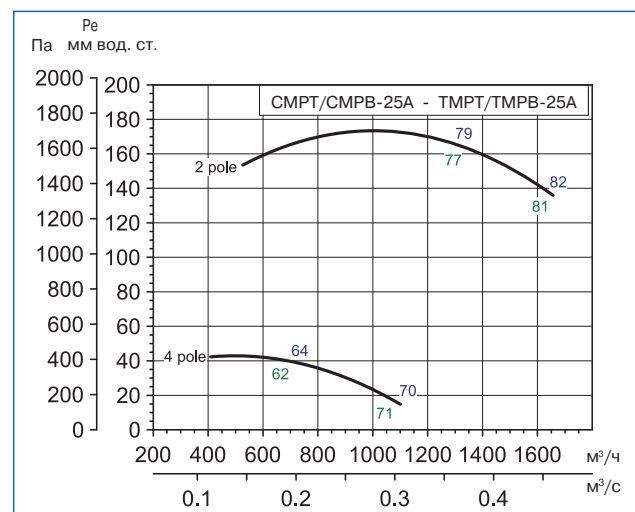
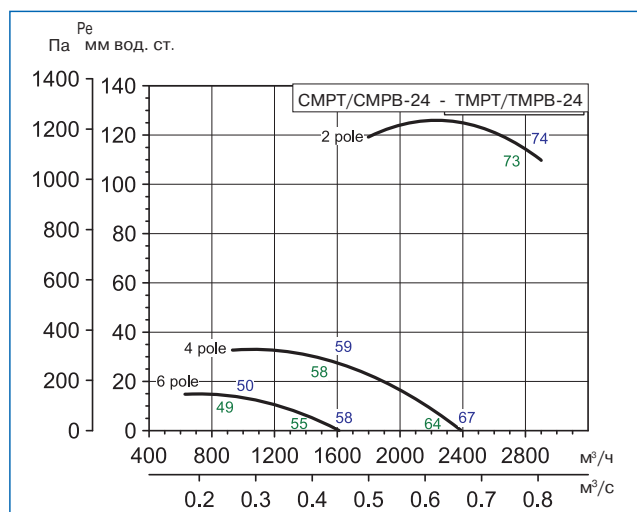
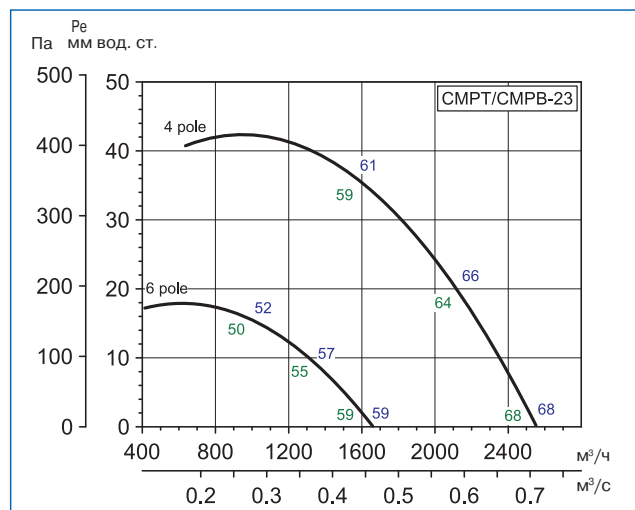
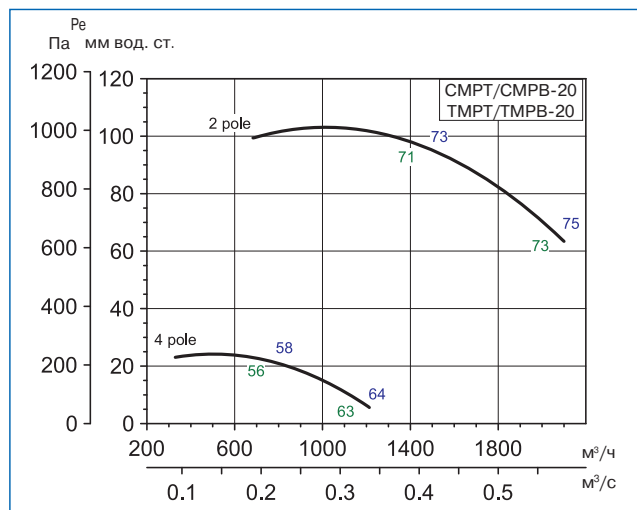
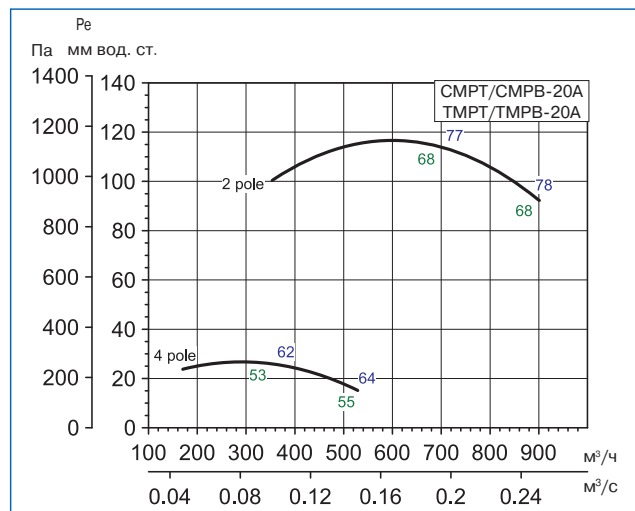
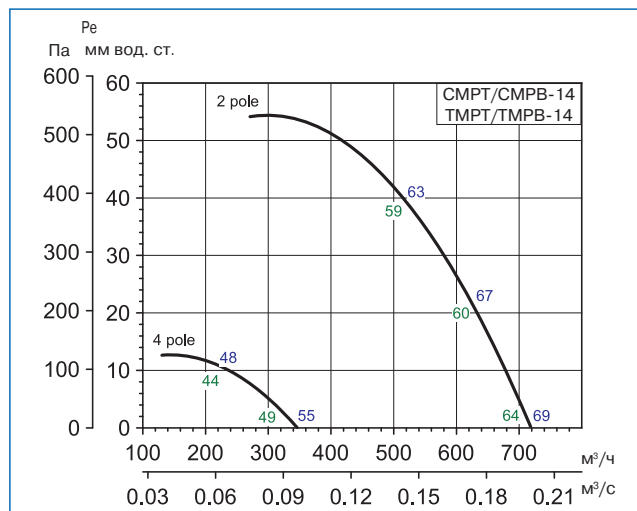


■ Рабочие характеристики серий СМРТ / СМРВ и ТМРТ / ТМРВ

- Q = расход воздуха в м³/ч и м³/с.

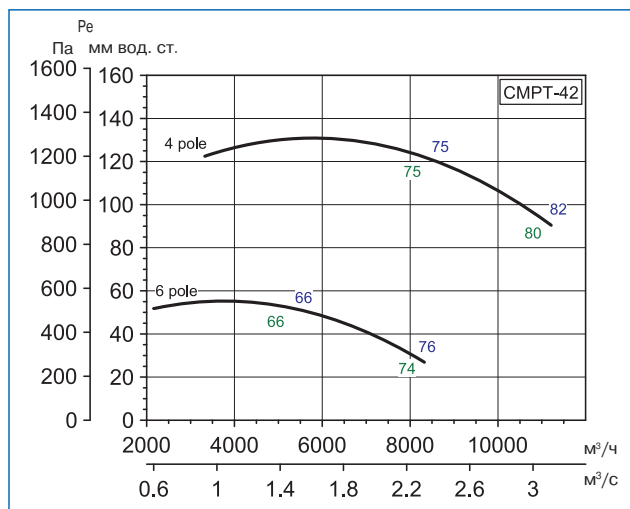
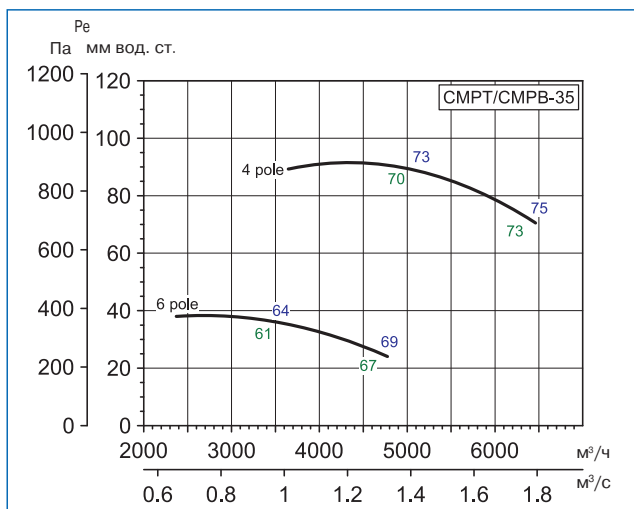
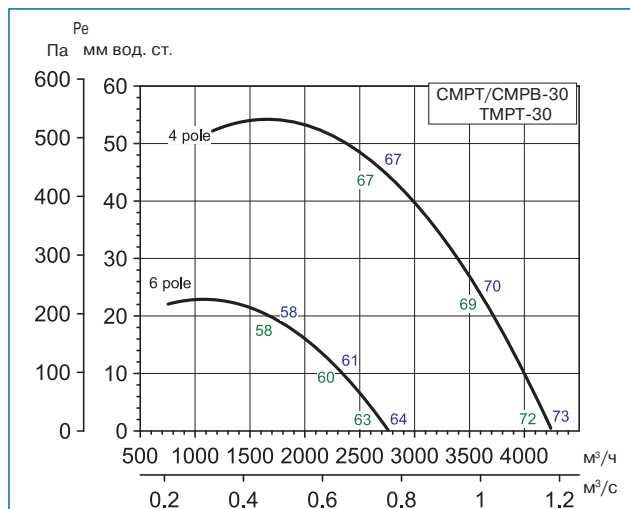
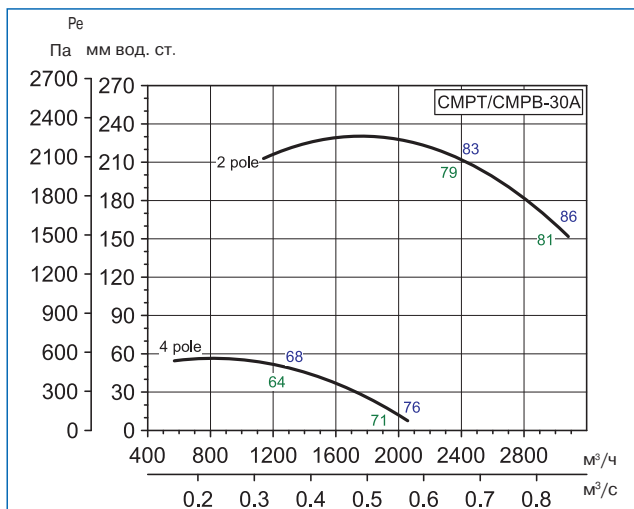
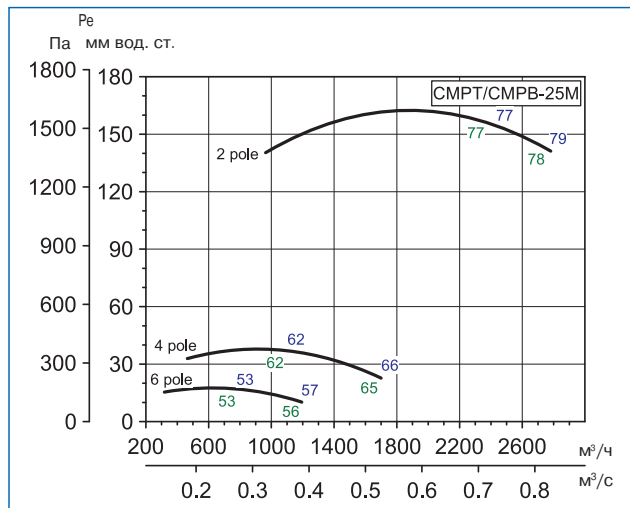
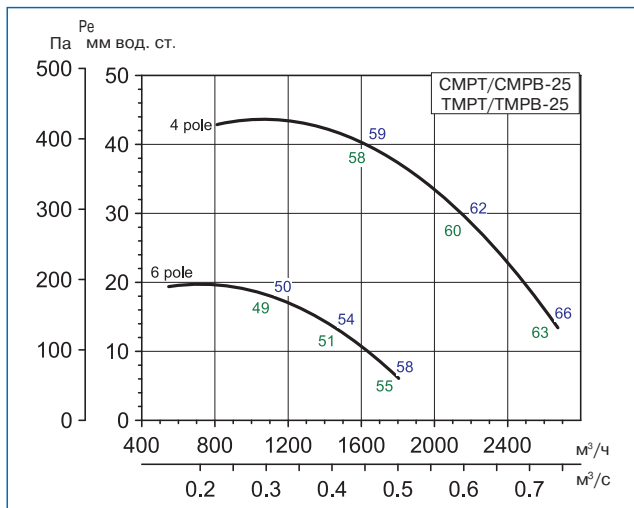
- P_e = статическое давление в мм вод. ст. и Па.

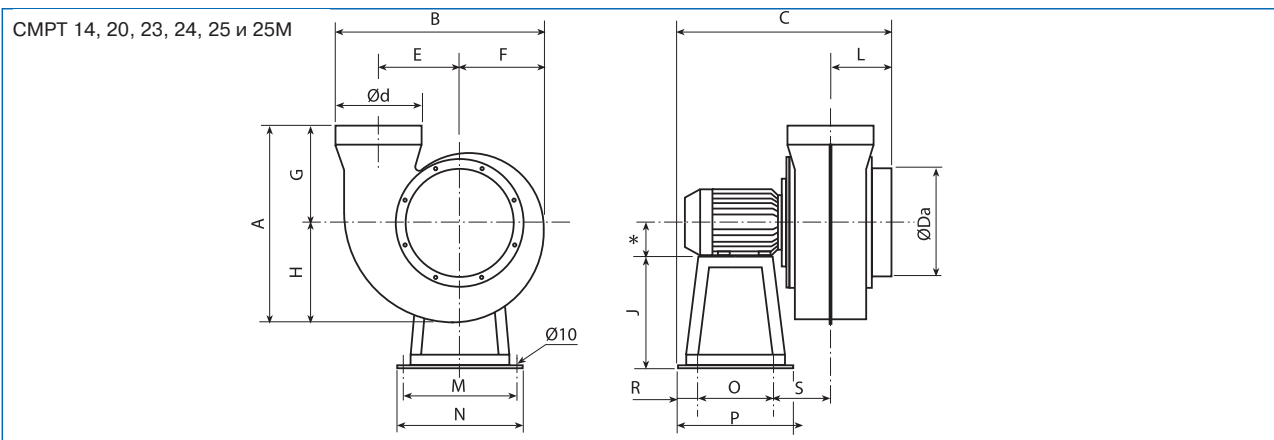
- Уровень звукового давления на расстоянии 1,5 м на входе (зеленый шрифт) и на выходе (синий шрифт) воздуха, в свободном пространстве.



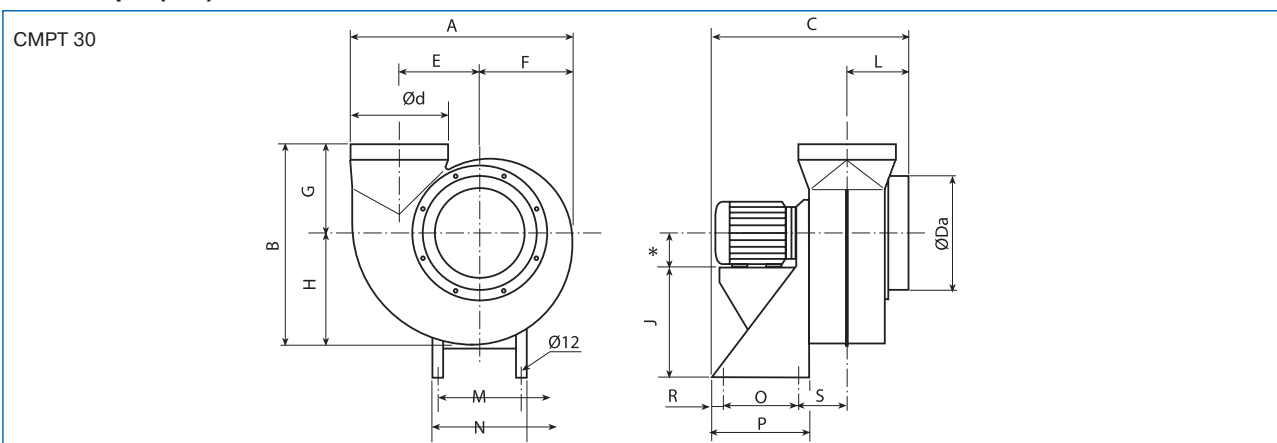
Рабочие характеристики серий СМРТ / СМРВ и ТМРТ / ТМРВ

- Q = расход воздуха в м³/ч и м³/с.
- P_e = статическое давление в мм вод. ст. и Па.
- Уровень звукового давления на расстоянии 1,5 м на входе (зеленый шриф) и на выходе (синий шриф) воздуха, в свободном пространстве.

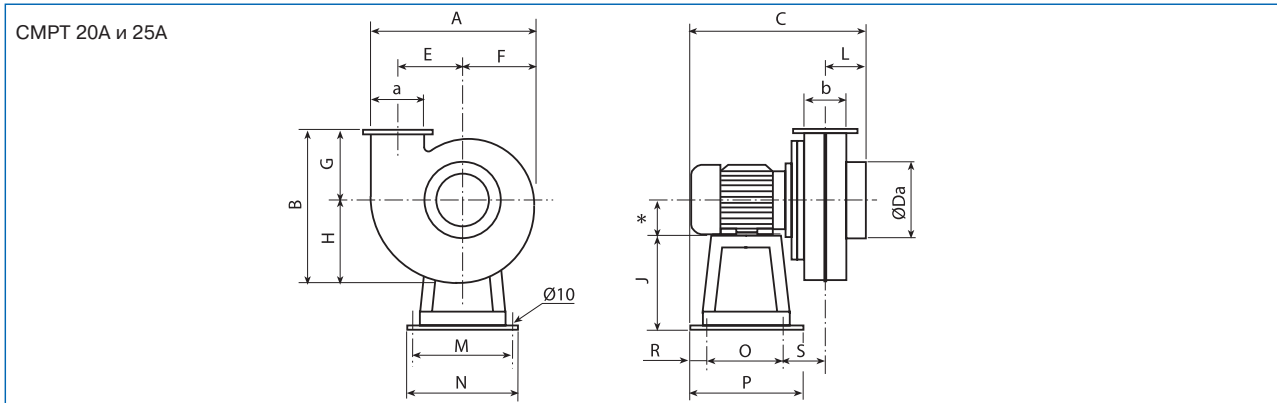


■ Размеры (мм)


Модель	A	B	C	Da	E	F	G	H	J	L	M	N	O	P	R	S	a	b	d
СМРТ 14	325	284	317	125	103	118	189	136	130	72	175	200	130	200	35	80	-	-	125
СМРТ 20	501	418	420	200	148	170	300	201	200	120	215	240	170	240	35	95	-	-	200
СМРТ 23	485	456	505	250	183	202	220	236	250	145	255	280	175	280	53	132	-	-	200
СМРТ 24	520	570	487	250	185	210	320	250	250	129	255	280	175	280	53	130	-	-	250
СМРТ 25	520	570	487	250	185	210	320	250	250	129	255	280	175	280	53	130	-	-	250
СМРТ 25М	485	456	505	250	183	202	220	236	250	145	255	280	175	280	53	132	-	-	200

■ Размеры (мм)


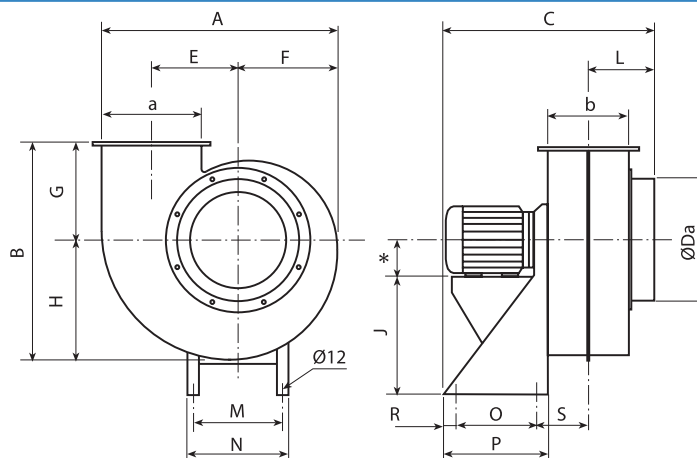
Модель	A	B	C	Da	E	F	G	H	J	L	M	N	O	P	R	S	a	b	d
СМРТ 30	598	545	565	315	222	251	245	300	310	185	234	260	175	275	50	155	-	-	250



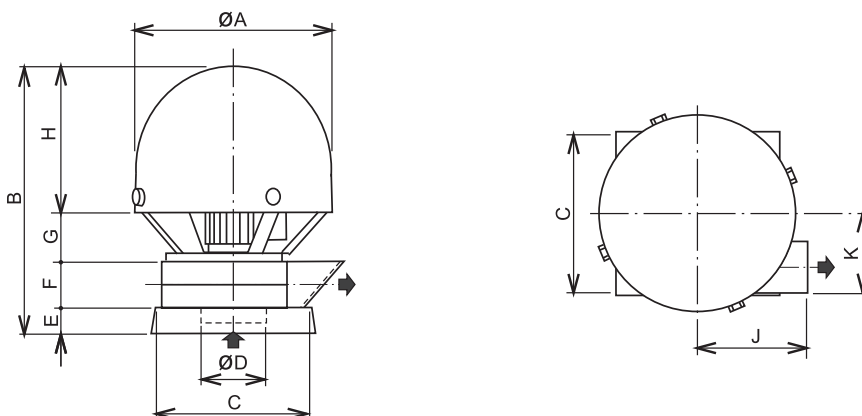
Модель	A	B	C	Da	E	F	G	H	J	L	M	N	O	P	R	S	a	b	d
СМРТ 20А	349	325	370	160	140	157	148	177	200	85	215	240	170	240	35	80	105	90	-
СМРТ 25А	433	394	444	160	175	193	175	219	250	104	255	280	175	280	53	112	130	115	-

Размеры (мм)

СМРТ 30А, 35 и 42



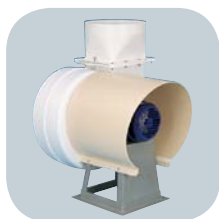
Модель	A	B	C	Da	E	F	G	H	J	L	M	N	O	P	R	S	a	b	d
СМРТ 30А	525	494	510	200	211	237	225	269	310	155	234	260	175	275	50	130	155	140	-
СМРТ 35	696	626	660	355	259	297	275	353	320	210	285	380	200	300	50	170	280	225	-
СМРТ 42	835	724	810	400	310	357	300	424	410	245	315	350	250	350	50	197	335	270	-

Размеры (мм)


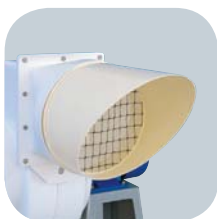
Модель	A	B	C*	D	E	F	G	H	J	K
ТМРВ/ТМРТ 14	378	512	293	125	50	89	93	280	210	153
ТМРВ/ТМРТ 20	385	650	391	200	50	136	104	360	292	235
ТМРВ/ТМРТ 24	385	675	491	250	50	166	99	360	351	290
ТМРВ/ТМРТ 25	385	675	491	250	50	166	99	360	351	290
ТМРВ/ТМРТ 30	385	725	602	315	50	202	113	360	424	347
ТМРВ/ТМРТ 20А	385	605	391	160	50	94	104	360	253	200
ТМРВ/ТМРТ 25А	385	629	491	160	50	120	99	360	310	247

* Внутренний размер

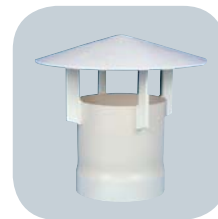
■ **Дополнительные принадлежности СМРТ / СМРВ**



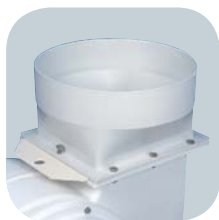
SMP
Защита
электро-
двигателя



APP-N
Круглая защитная
решетка
на нагнетании



СТР
Патрубок
с защитой
от дождя



АСР-N
Переход
с прямоугольного
сечения на кру-
глое. Оборудован
шибером для
регулирования
расхода воздуха.



APR
Прямоугольная
защитная решетка
на нагнетании.
Оборудована
шибером для регу-
лирования расхода
воздуха

Аксессуары АСР и APR предназначены только для моделей СМРТ/СМРВ-35, СМРТ/СМРВ-42, СМРТ/СМРВ-20А, СМРТ/СМРВ-25А и СМРТ/СМРВ-30.

■ **Дополнительные принадлежности СМРТ / СМРВ и ТМРТ / ТМРВ**



MFP-N
Гибкий
соединитель
на всасывании



CARP-N
Дроссель-клапан
с ручным
приводом



SILP-N
Шумоглушитель
для установки
на всасывающей
или
нагнетательной
стороне
вентилятора