

ШУМОИЗОЛИРОВАННЫЕ ВЕНТИЛЯТОРЫ

Серия CVAB / CVAT



Вентиляторы в шумоизолированном корпусе из оцинкованной листовой стали с звукоизоляцией из негорючего стекловолокна (М0) толщиной 25 мм. Вентиляторы оборудованы центробежными рабочими колесами с загнутыми назад лопатками, поставляются укомплектованные круглыми подсоединительными патрубками и вынесенной клеммной коробкой.

В зависимости от модели, вентиляторы комплектуются 4 или 6 полюсными однофазными или трехфазными электродвигателями.

Электродвигатели

Класс защиты IP55, класс изоляции F⁽¹⁾, с встроенными термодатчиками.

Параметры электропитания:

1 ф - 230 В - 50 Гц

3 ф - 400 В - 50 Гц

Электродвигатели имеют возможность регулирования скорости напряжением для моделей до 5600/400, скорость у моделей от /6-6000 до /6-17000 и модели /4-9000 необходимо регулировать при помощи преобразователя частоты.

(1) Температура перемещаемого воздуха от -40°C до +70°C. Для моделей от /4-9000 до /6-6000 и модели /4-9000 температура перемещаемого воздуха от -40°C до +40°C.

CVAB / CVAT

П Р И М Е Н Е Н И Е



Складские помещения



Цеха и мастерские



Торговые помещения



Административные помещения



Кафе и рестораны



Автостоянки



Производственные кухни



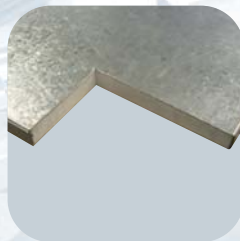
Литейное производство

Рабочие колеса с загнутыми назад лопатками



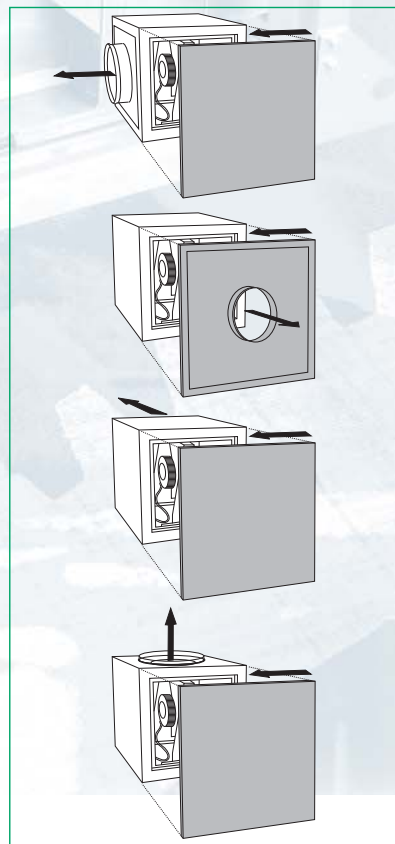
Меньше подвержены отложению пыли на лопатках. Динамически сбалансированы

Низкий уровень шума



Звукоизоляция из негорючего стекловолокна (М0) толщиной 25 мм значительно снижает уровень шума

УНИВЕРСАЛЬНАЯ КОНСТРУКЦИЯ



Герметичные соединения



Для подсоединения к воздуховодам, все вентиляторы укомплектованы патрубками с резиновыми уплотнителями

Прочные угловые элементы



Высокую прочность конструкции придает использование алюминиевых угловых элементов

Антивибрационные опоры



Антивибрационные опоры препятствуют передаче вибраций и шума от вентилятора

Шумоизолированные вентиляторы



Технические характеристики

Перед подключением вентилятора к сети электропитания, необходимо удостовериться, что параметры сети (напряжение, фазность и частота) соответствуют параметрам вентилятора.

Модель	Частота вращения (об/мин)	Макс. потр. мощности (Вт)	Ток (А)	Макс. расх. воздуха (м³/ч)	Уровень звукового давления * (дБ(А))			Вес (кг)
					На выходе	На входе	К окруж.	
Однофазные 4-х полюсные электродвигатели (1 ф - 230 В - 50 Гц)								
CVAB/4-700/200	1375	62	0,3	690	44	46	32	26
CVAB/4-1200/250	1340	115	0,57	1150	47	51	35	30
CVAB/4-1500/250	1380	160	0,72	1520	52	54	42	38
CVAB/4-2600/355	1350	275	1,2	2600	55	60	42	46
CVAB/4-3800/355	1380	570	2,6	3750	60	63	48	62
CVAB/4-5600/400	1380	1100	4,8	5600	66	70	52	94
Трехфазные 4-х полюсные электродвигатели (3 ф - 400 В - 50 Гц)								
CVAT/4-700/200	1375	62	0,17	690	44	46	32	26
CVAT/4-1200/250	1340	115	0,35	1150	47	51	35	30
CVAT/4-1500/250	1380	160	0,5	1520	52	54	42	38
CVAT/4-2600/355	1350	275	0,8	2600	55	60	42	46
CVAT/4-3800/355	1380	570	1,5	3750	60	63	48	62
CVAT/4-5600/400	1380	1100	1,8	5600	66	70	52	94
CVAT/4-9000/500	1475	2050	4,8	8800	75	76	60	105
Трехфазные 6-ти полюсные электродвигатели (3 ф - 400 В - 50 Гц)								
CVAT/6-6000/500	960	900	3,3	5700	65	67	53	105
CVAT/6-10000/630	975	1500	3,9	10000	69	70	53	120
CVAT/6-14000/630	965	2500	5,4	14000	73	74	58	160
CVAT/6-17000/710	965	3900	6,9	17100	76	78	60	220

* Уровень звукового давления измерен на расстоянии 1,5 м от вентилятора, в свободном пространстве.

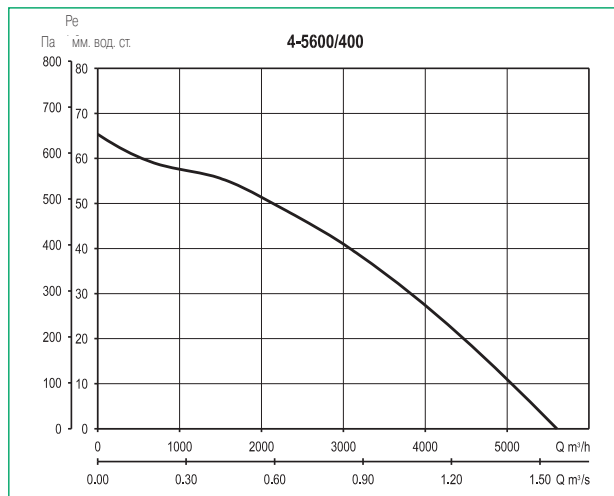
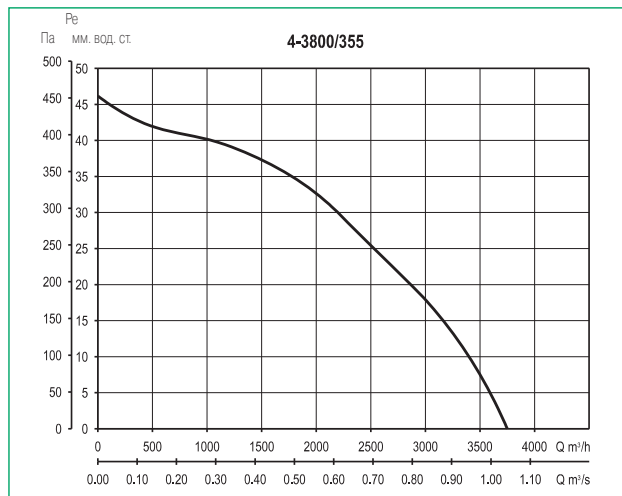
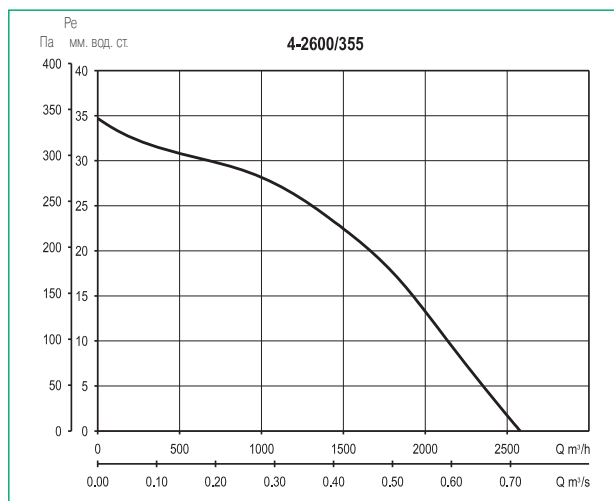
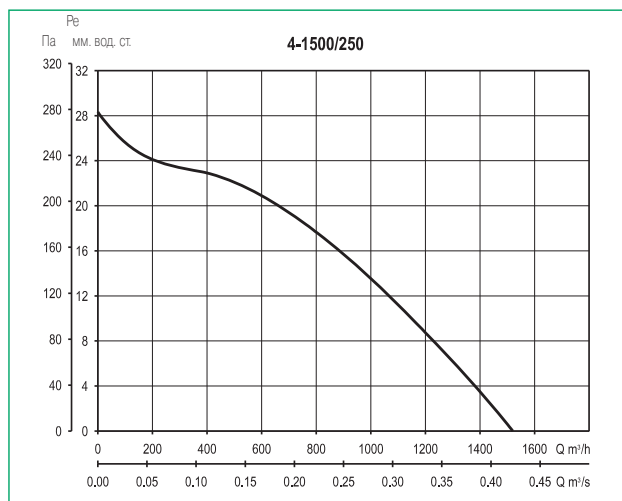
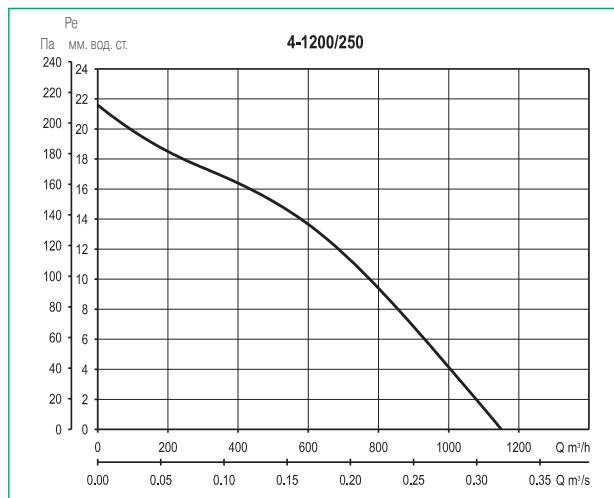
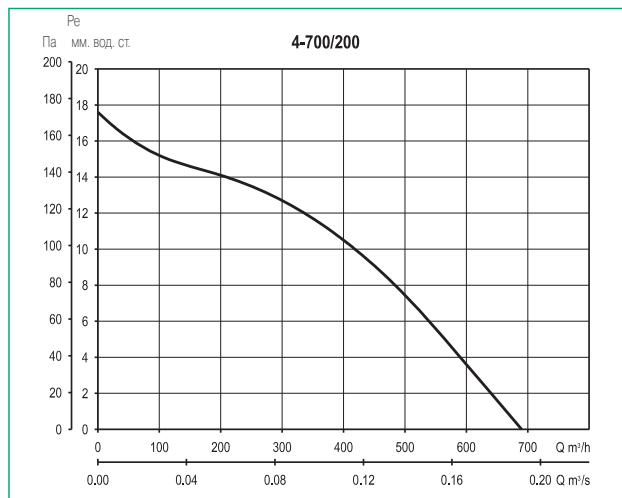
Акустические характеристики

Уровень звуковой мощности в дБ(А) в соответствии стандартным октавам средних частот (Гц):

Модель		63	125	250	500	1000	2000	4000	8000
CVAB-CVAT/4 700/200	На выходе	39	48	52	53	52	49	45	42
	На входе	36	45	51	56	55	51	49	43
	К окружению	31	42	43	37	36	30	29	27
CVAB-CVAT/4 1200/250	На выходе	42	53	53	55	56	53	52	44
	На входе	37	49	54	60	58	56	60	48
	К окружению	33	46	43	38	38	33	35	28
CVAB-CVAT/4 1500/250	На выходе	53	60	58	60	59	56	50	44
	На входе	45	54	62	65	59	56	53	42
	К окружению	45	54	49	45	43	36	33	29
CVAB-CVAT/4 2600/355	На выходе	48	59	65	63	63	60	58	53
	На входе	41	59	69	71	63	63	66	63
	К окружению	38	51	53	45	44	38	39	35
CVAB-CVAT/4 3800/355	На выходе	57	64	69	66	69	64	60	55
	На входе	54	64	73	72	68	64	59	63
	К окружению	49	57	59	50	52	44	43	39
CVAB-CVAT/4 5600/400	На выходе	64	65	71	73	77	70	66	61
	На входе	59	64	73	75	82	76	75	71
	К окружению	56	59	62	57	60	50	50	45
CVAT/4 9000/500	На выходе	67	69	72	76	89	81	69	62
	На входе	59	74	81	84	88	80	70	63
	К окружению	59	64	63	61	73	62	53	47
CVAT/6 6000/500	На выходе	56	66	71	75	74	71	64	54
	На входе	50	65	72	75	79	71	61	54
	К окружению	49	61	63	60	58	52	48	39
CVAT/6 10000/630	На выходе	65	66	68	78	82	70	63	61
	На входе	62	68	74	79	81	71	64	52
	К окружению	56	59	58	62	64	49	46	44
CVAT/6 14000/630	На выходе	69	70	73	81	85	73	67	60
	На входе	62	69	75	79	87	72	66	58
	К окружению	61	64	63	66	68	53	50	44
CVAT/6 17000/710	На выходе	69	72	75	83	89	76	70	64
	На входе	65	73	76	81	92	76	70	64
	К окружению	60	65	65	67	71	55	52	47

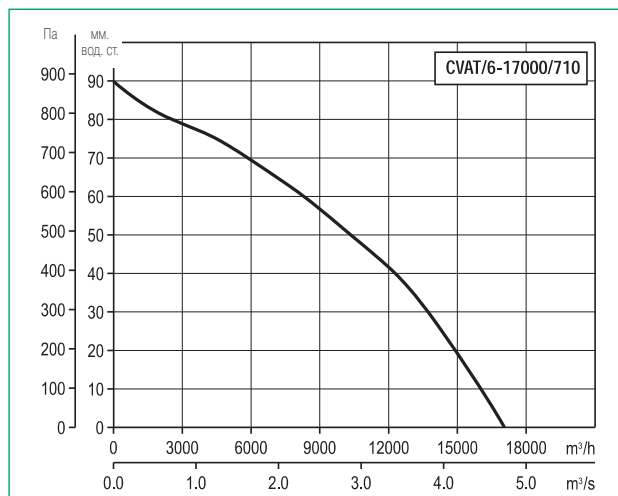
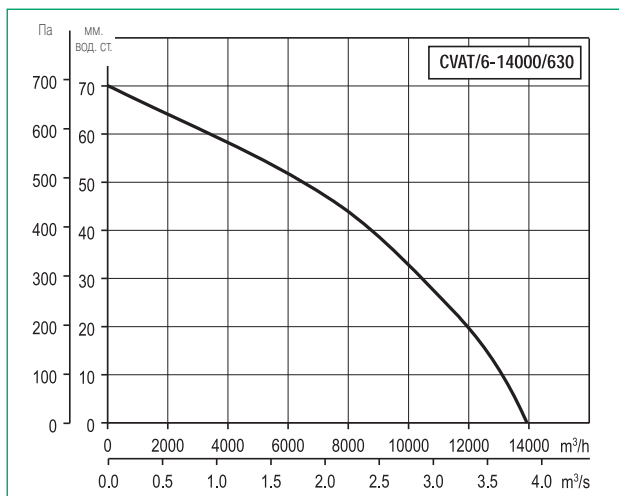
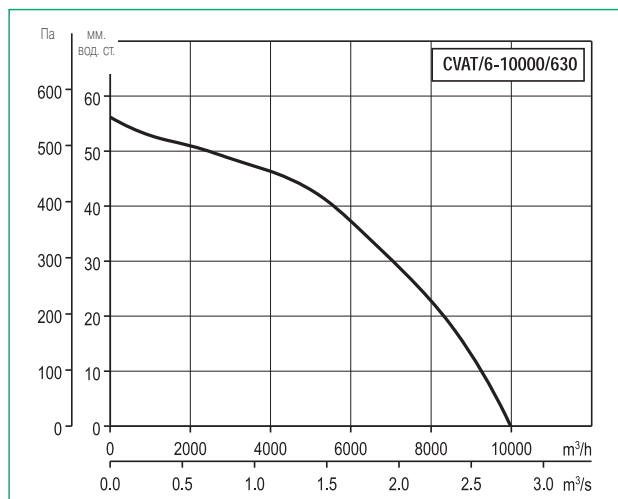
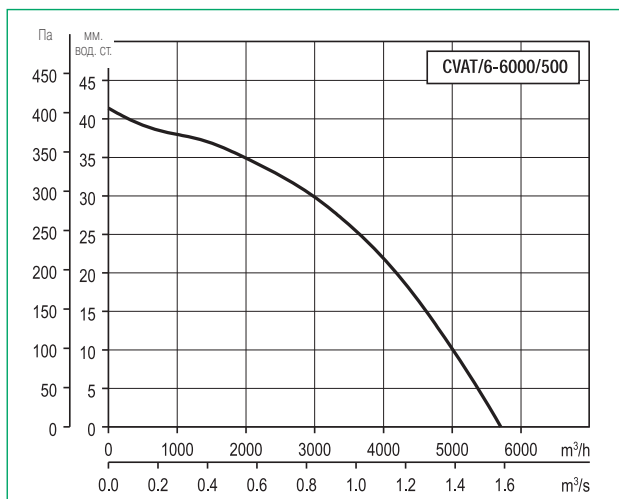
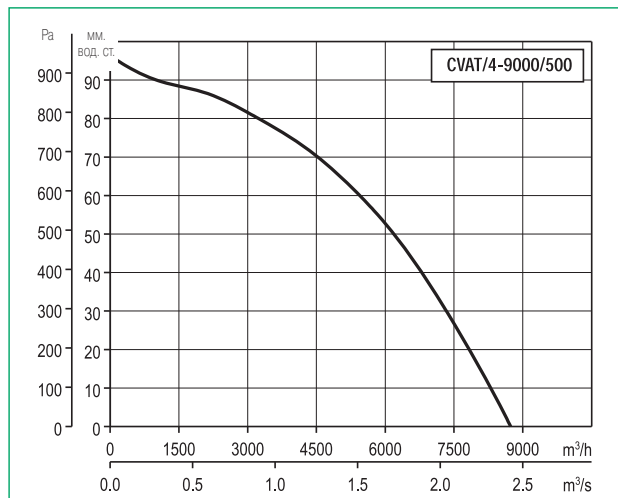
Рабочие характеристики

- Q = расход воздуха в м³/ч и м³/с.
- P_{ст} = статическое давление в Па и мм вод. ст.
- Данные приведены: в соответствии со стандартами: UNE 100-212-89, BS 848, Part 1; AMCA 210-85 и ASHRAE 51-1985.
при температуре сухого воздуха 20°C и атмосферном давлении 760 мм рт. ст.



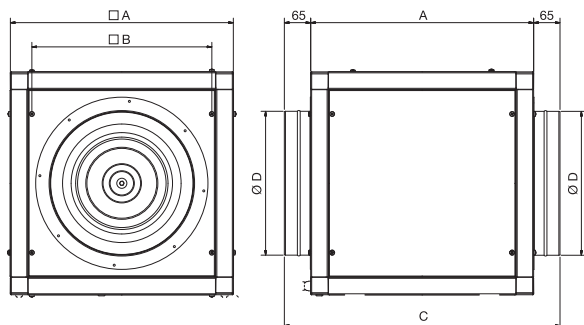
■ Рабочие характеристики

- Q = расход воздуха в м³/ч и м³/с.
- P_{ст} = статическое давление в Па и мм вод. ст.
- Данные приведены: в соответствии со стандартами: UNE 100-212-89, BS 848, Part 1; AMCA 210-85 и ASHRAE 51-1985.
при температуре сухого воздуха 20°C и атмосферном давлении 760 мм рт. ст.



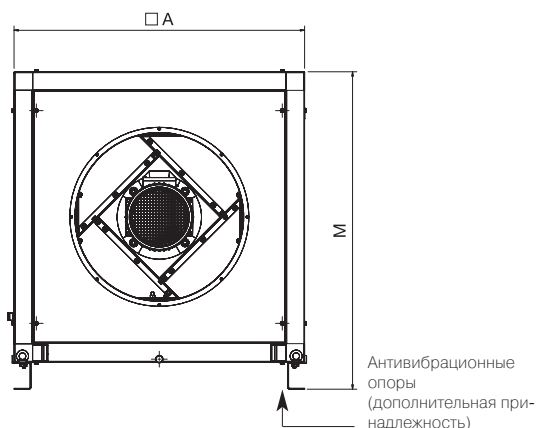
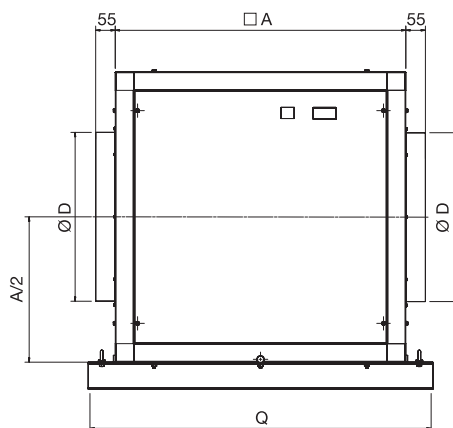
■ Размеры (мм)

CVAB/CVAT



Модель	A	B	C	Ø D
/4-700/200	400	192	530	200
/4-1200/250	450	242	580	250
/4-1500/250	500	292	630	250
/4-2600/355	550	342	680	355
/4-3800/355	650	442	780	355
/4-5600/400	800	591	930	400

CVAT



Модель	A	D	Q	M
CVAT/4-9000/500	860	500	1020	940
CVAT/6-6000/500	860	500	1020	940
CVAT/6-10000/630	920	630	1080	1000
CVAT/6-14000/630	980	630	1140	1060
CVAT/6-17000/710	1037	710	1197	1117

■ Электрические принадлежности



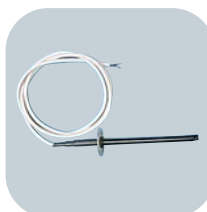
REB
Однофазные электронные регуляторы скорости



RMB/RMT
Однофазные и трехфазные автотрансформаторные регуляторы скорости



Главные выключатели
- Пятиполюсный (5P)
- Восемиполюсный (8P)



TG-K330
Канальный датчик температуры



PULSER
Регулятор температуры для одно/двухфазных электрических воздушонагревателей

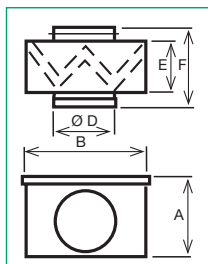


TTC-2000
TTC-2000 + TTS-1
Регулятор температуры для трехфазных электрических воздушонагревателей (дополнительно требуется датчик температуры TG-K330 или TG-R530)

■ Дополнительные принадлежности



MFL G4
Фильтр G4



Модель	A	B	D	E	F
MFL-200 G4	243	244	200	154	202
MFL-250 G4	293	294	250	154	206
MFL-315 G4	342	343	315	154	206
MFL-355 G4	447	448	355	154	254
MFL-400 G4	447	448	400	154	254

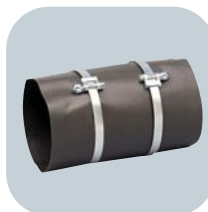


MBE
Электрический воздушонагреватель

Модель	Мощность (Вт)	Параметры электропитания (Ф/В)	Минимальный расход воздуха (м³/ч)	Модель регулятора
MBE-200/50T	5000	2/400	170	PULSER
MBE-250/60T	6000	2/400	270	PULSER
MBE-315/90T	9000	3/400	420	TTC-2000
MBE-355/90T	9000	3/400	420	TTC-2000
MBE-400/120T	12000	3/400	420	TTC-2000



SIL
Шумоглушители



КАА
Круглые гибкие вставки



CRC
Круглые переходы



APC
Защитная решетка
Защитная решетка для установки на входе или выходе воздуха из вентилятора.